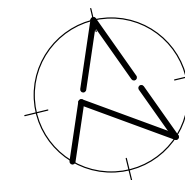
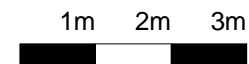
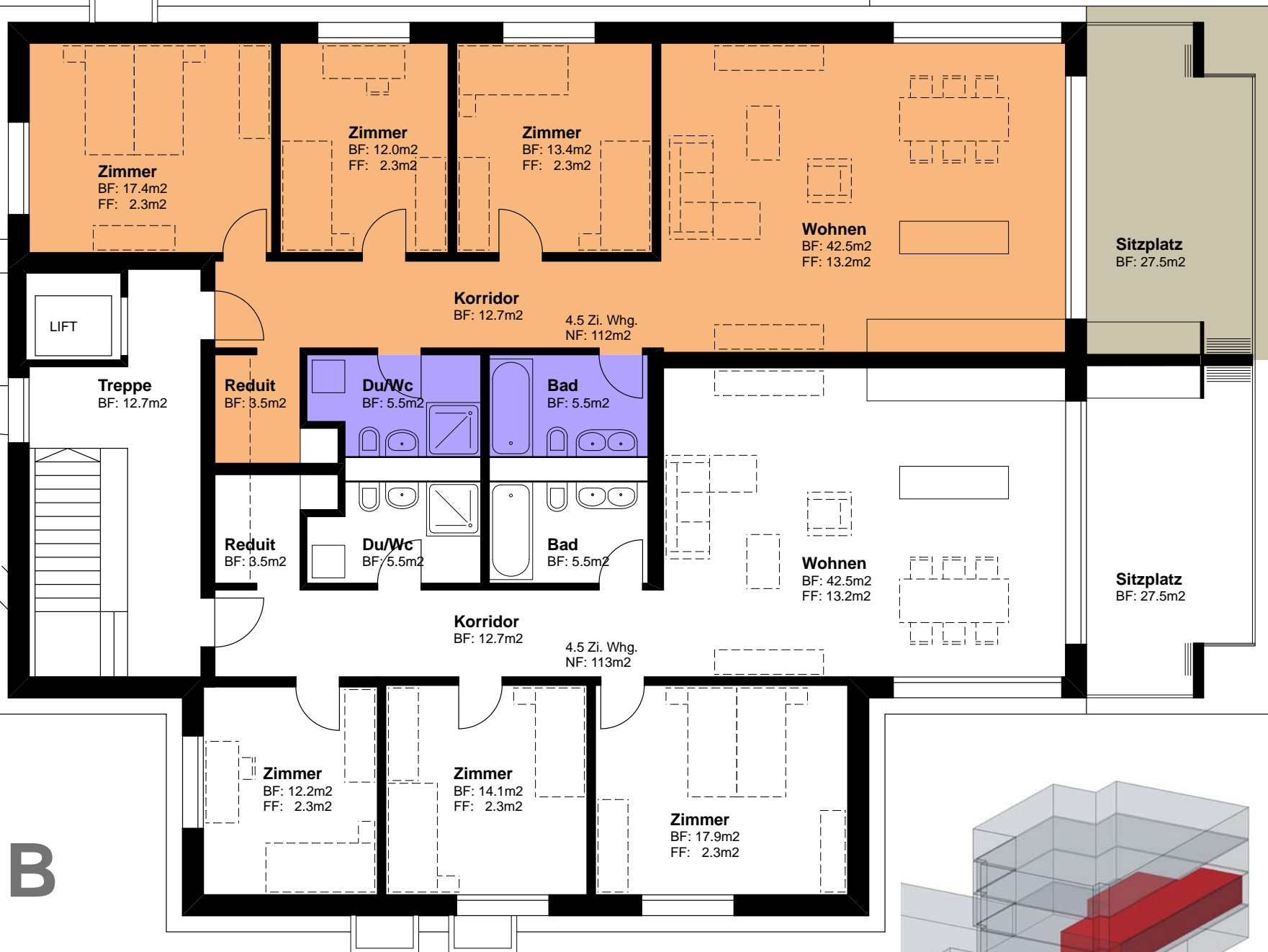


MSST.: 1:100



Holdener Architektur GmbH  
Kirchenstrasse 39  
8843 Oberberg



Sitzplatz  
BF: 27.5m<sup>2</sup>

Wohnen  
BF: 42.5m<sup>2</sup>  
FF: 13.2m<sup>2</sup>

Korridor  
BF: 12.7m<sup>2</sup>

4.5 Zi. Whg.  
NF: 112m<sup>2</sup>

Bad  
BF: 5.5m<sup>2</sup>

Du/Wc  
BF: 5.5m<sup>2</sup>

Reduit  
BF: 3.5m<sup>2</sup>

Treppe  
BF: 12.7m<sup>2</sup>

Sitzplatz  
BF: 27.5m<sup>2</sup>

Wohnen  
BF: 42.5m<sup>2</sup>  
FF: 13.2m<sup>2</sup>

Korridor  
BF: 12.7m<sup>2</sup>

4.5 Zi. Whg.  
NF: 113m<sup>2</sup>

Bad  
BF: 5.5m<sup>2</sup>

Du/Wc  
BF: 5.5m<sup>2</sup>

Reduit  
BF: 3.5m<sup>2</sup>

Zimmer  
BF: 12.2m<sup>2</sup>  
FF: 2.3m<sup>2</sup>

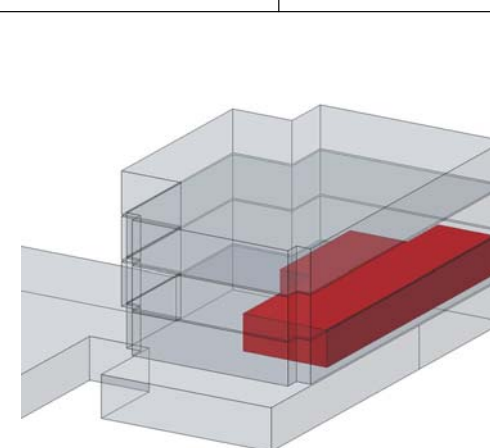
Zimmer  
BF: 14.1m<sup>2</sup>  
FF: 2.3m<sup>2</sup>

Zimmer  
BF: 17.9m<sup>2</sup>  
FF: 2.3m<sup>2</sup>

B

Objekt:  
Wohnüberbauung Hirschen  
Euthalerstrasse 19, 8844 Euthal

SCHAKA Immobilien AG  
Obereuthalerstrasse 31, 8844 Euthal



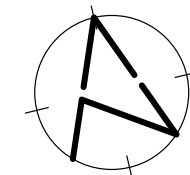
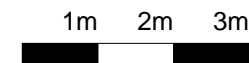
Verkaufspreis  
CHF 675'000.--

## WOHNUNG B1

4 1/2 ZI-WOHNUNG  
im ERDGESCHOSS

Nettowohnfläche: 112 m<sup>2</sup>  
Sitzplatz: 27 m<sup>2</sup>  
Kelleranteil: 6.5 m<sup>2</sup>

MSST.: 1:100



Holdener Architektur GmbH  
Kirchenstrasse 39  
8843 Oberiberg

Verkaufspreis  
CHF 695'000.--

## WOHNUNG B2

4 1/2 ZI-WOHNUNG  
im ERDGESCHOSS

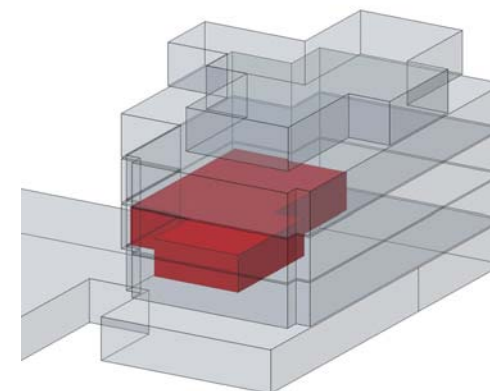
Nettowohnfläche: 113 m<sup>2</sup>  
Sitzplatz: 27 m<sup>2</sup>  
Kellerabteil: 6.5 m<sup>2</sup>



# B

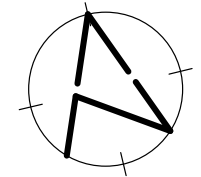
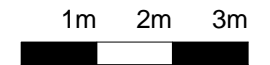
Objekt:  
Wohnüberbauung Hirschen  
Euthalerstrasse 19, 8844 Euthal

SCHAKA Immobilien AG  
Obereuthalerstrasse 31, 8844 Euthal





MSST.: 1:100



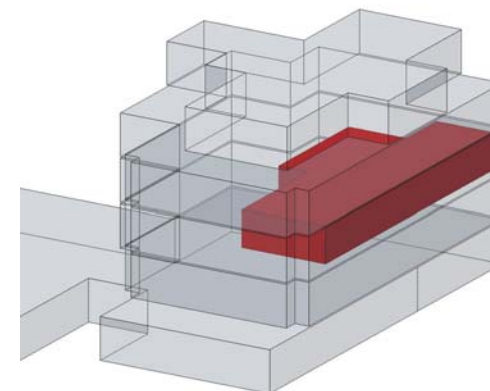
Holdener Architektur GmbH  
Kirchenstrasse 39  
8843 Oberiberg

**Verkaufspreis**  
CHF 660'000.--

## WOHNUNG B3

**4 1/2 ZI-WOHNUNG**  
im 1. OBERGESCHOSS

Nettowohnfläche: 112 m2  
Balkon: 17 m2  
Kellerabteil: 9.0 m2



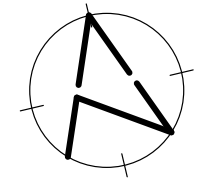
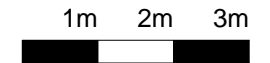
**B**

**Objekt:**  
Wohnüberbauung Hirschen  
Euthalerstrasse 19, 8844 Euthal

**SCHAKA Immobilien AG**  
Obereuthalerstrasse 31, 8844 Euthal



MSST.: 1:100



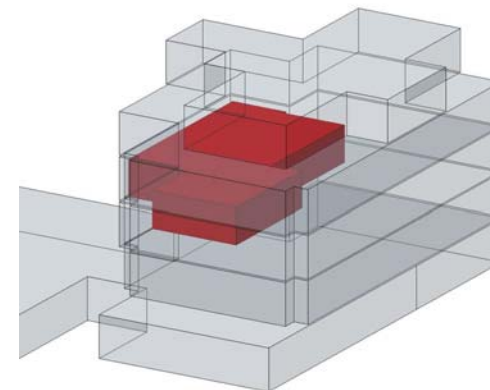
Holdener Architektur GmbH  
Kirchenstrasse 39  
8843 Oberiberg

Verkaufspreis  
CHF 685'000.--

**B**

**Objekt:**  
Wohnüberbauung Hirschen  
Euthalerstrasse 19, 8844 Euthal

**SCHAKA Immobilien AG**  
Obereuthalerstrasse 31, 8844 Euthal



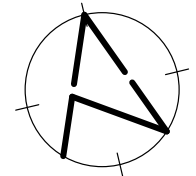
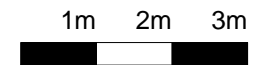
## WOHNUNG B4

4 1/2 ZI-WOHNUNG  
im 1. OBERGESCHOSS

Nettowohnfläche: 113 m<sup>2</sup>  
Balkon: 17 m<sup>2</sup>  
Kellerabteil: 9.3 m<sup>2</sup>



MSST.: 1:100



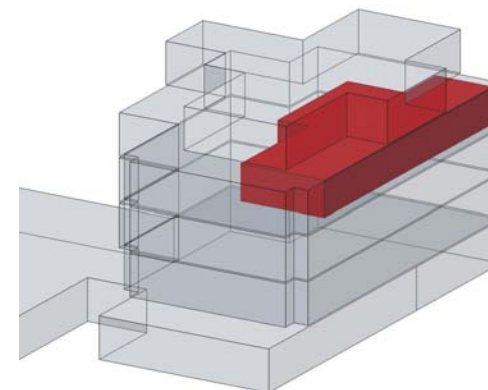
Holdener Architektur GmbH  
Kirchenstrasse 39  
8843 Oberiberg

**Verkaufspreis**  
**CHF 690'000.--**

## WOHNUNG B5

**4 1/2 ZI-WOHNUNG**  
**im 2. OBERGESCHOSS**

Nettowohnfläche: 112 m<sup>2</sup>  
Balkon: 17 m<sup>2</sup>  
Kellerabteil: 7.8 m<sup>2</sup>



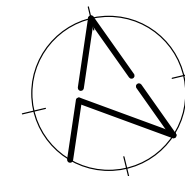
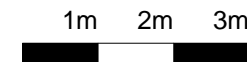
**B**

**Objekt:**  
**Wohnüberbauung Hirschen**  
**Euthalerstrasse 19, 8844 Euthal**

**SCHAKA Immobilien AG**  
**Obereuthalerstrasse 31, 8844 Euthal**



MSST.: 1:100



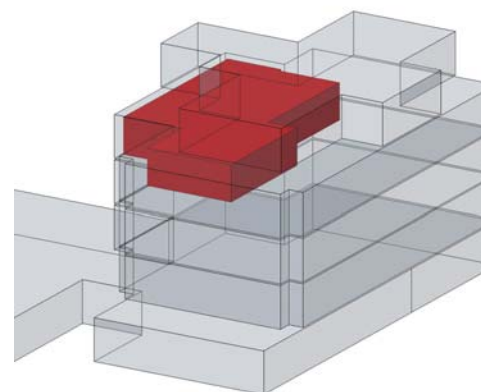
Holdener Architektur GmbH  
Kirchenstrasse 39  
8843 Oberiberg

Verkaufspreis  
CHF 715'000.--

## WOHNUNG B6

4 1/2 ZI-WOHNUNG  
im 2. OBERGESCHOSS

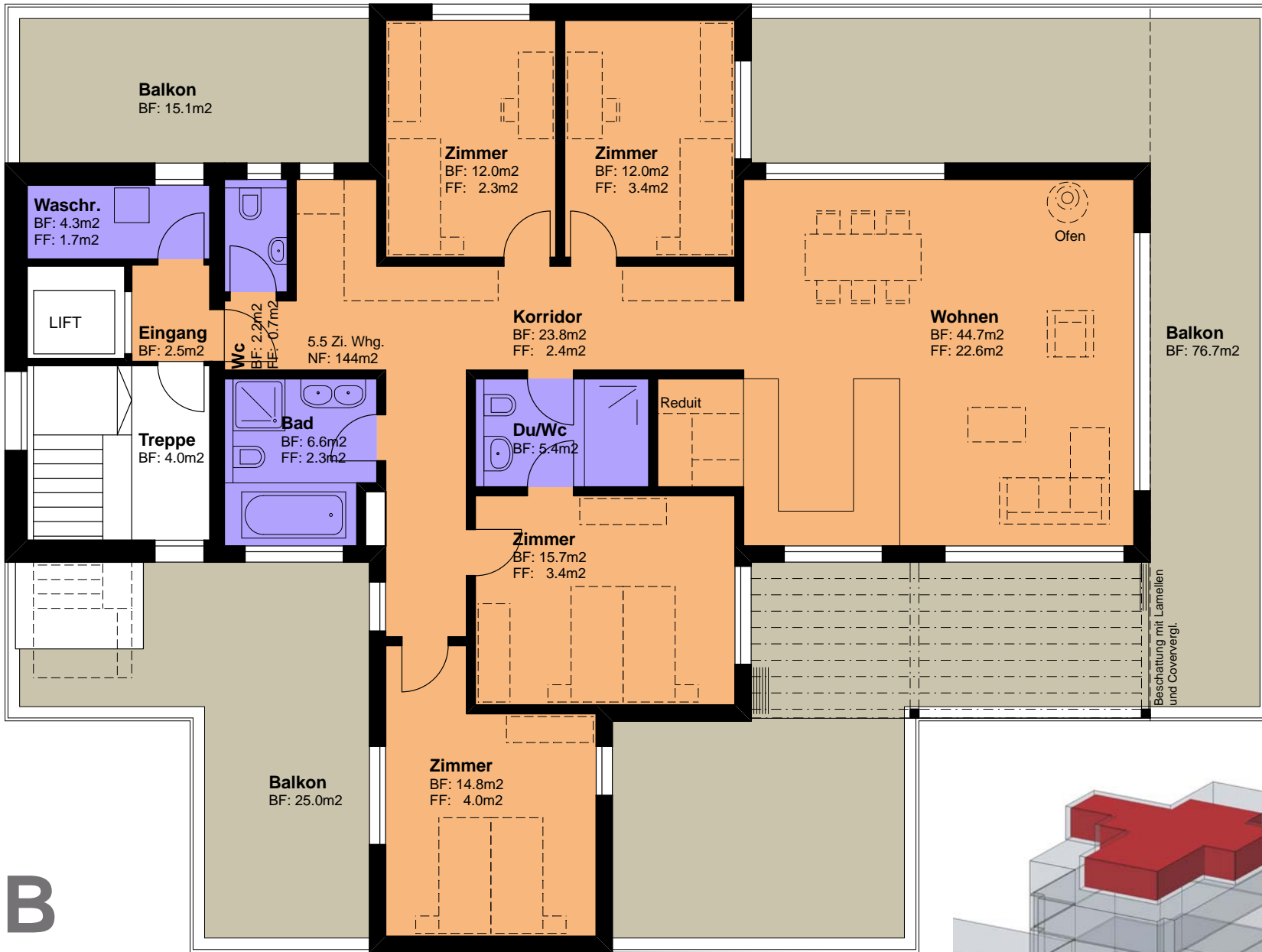
Nettowoohnfläche: 113 m<sup>2</sup>  
Balkon: 17 m<sup>2</sup>  
Kellerabteil: 7.8 m<sup>2</sup>



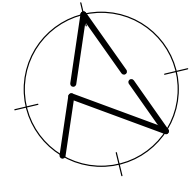
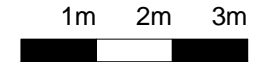
**B**

Objekt:  
Wohnüberbauung Hirschen  
Euthalerstrasse 19, 8844 Euthal

SCHAKA Immobilien AG  
Obereuthalerstrasse 31, 8844 Euthal



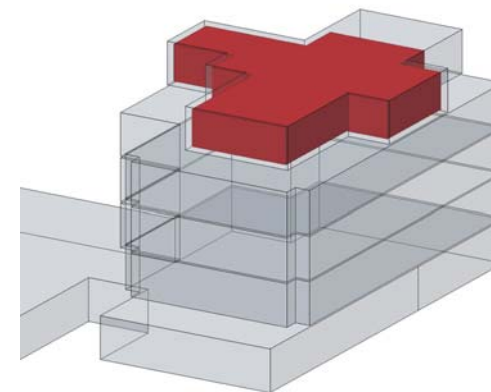
MSST.: 1:100



Holdener Architektur GmbH  
Kirchenstrasse 39  
8843 Oberiberg

Reserviert

**B**



## WOHNUNG B7

5 1/2 ZI-WOHNUNG  
im ATTIKAGESCHOSS

Nettowoohnfläche: 144 m<sup>2</sup>  
Balkon / Terrasse: 116 m<sup>2</sup>  
Kellerabteil: 14.7 m<sup>2</sup>

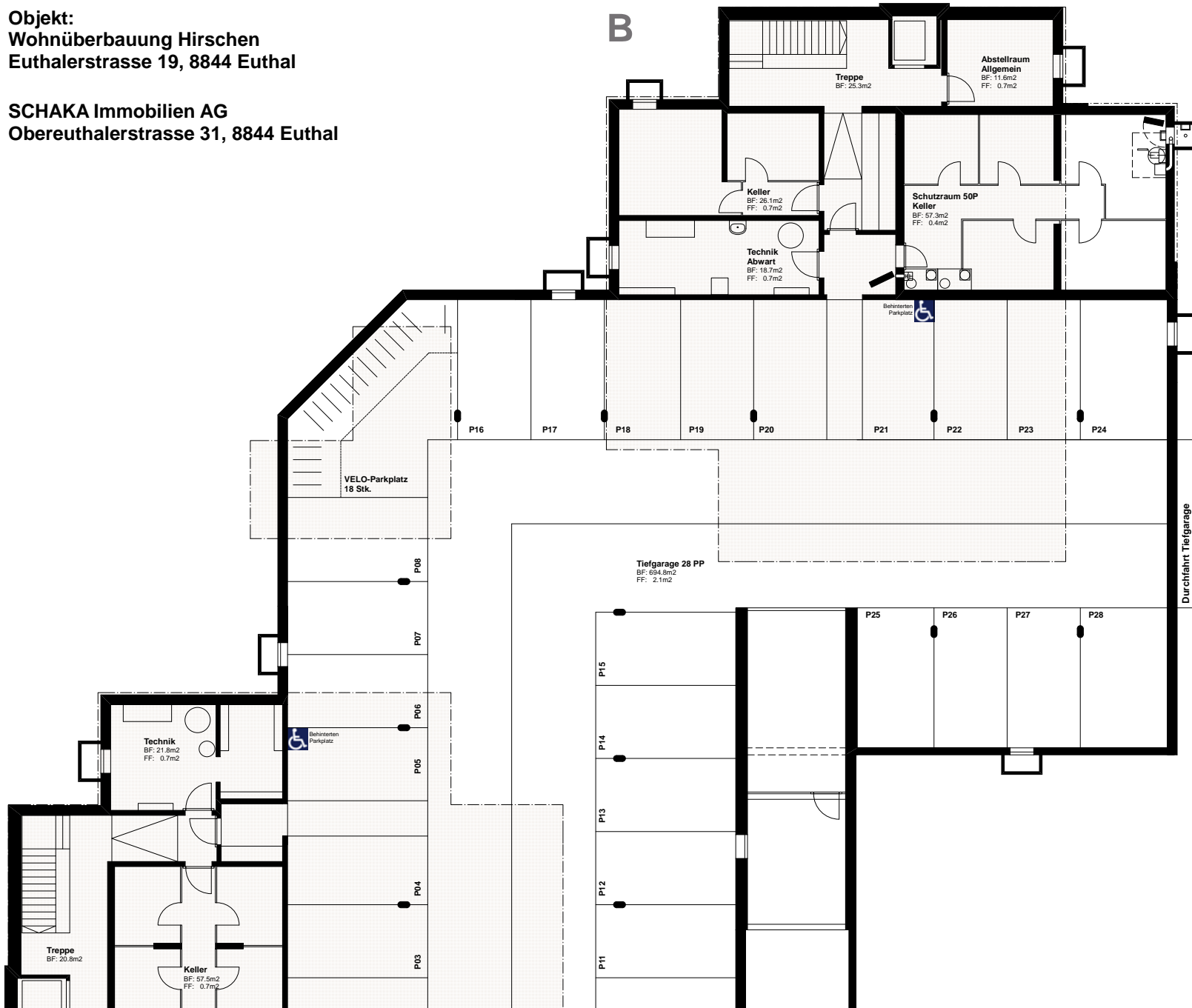
Objekt:  
Wohnüberbauung Hirschen  
Euthalerstrasse 19, 8844 Euthal

SCHAKA Immobilien AG  
Obereuthalerstrasse 31, 8844 Euthal

Objekt:  
Wohnüberbauung Hirschen  
Euthalerstrasse 19, 8844 Euthal

SCHAKA Immobilien AG  
Obereuthalerstrasse 31, 8844 Euthal

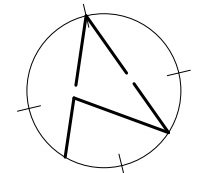
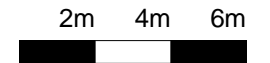
B



# GEBÄUDE B

UNTERGESCHOSS

MSST.: 1:200



Holdener Architektur GmbH  
Kirchenstrasse 39  
8843 Oberberg